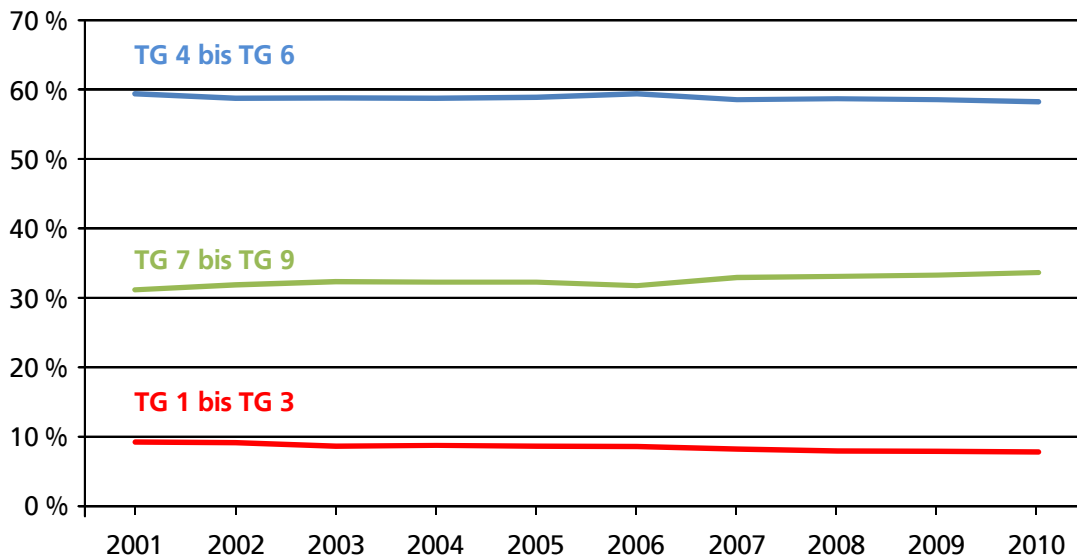


Tarifgruppenbesetzung in den Jahren 2001 bis 2010



Insgesamt zeigt die Grafik eine kontinuierliche Entwicklung der Tarifgruppenbesetzung in den letzten zehn Jahren. Zwischen 2001 und 2010 erhöhte sich der Anteil der Tarifgruppen 7 bis 9 um 2,1 Prozentpunkte auf 33,5 %. Im gleichen Zeitraum ging der Anteil der Tarifgruppen 4 bis 6 um 0,9 Prozentpunkte auf 58,5 % zurück. Mit einem Minus von 1,1 Prozentpunkten fällt der Rückgang für die Tarifgruppen 1 bis 3 etwas höher aus. Im Jahr 2010 betrug der Anteil der unteren Tarifgruppen noch 8,0 %.