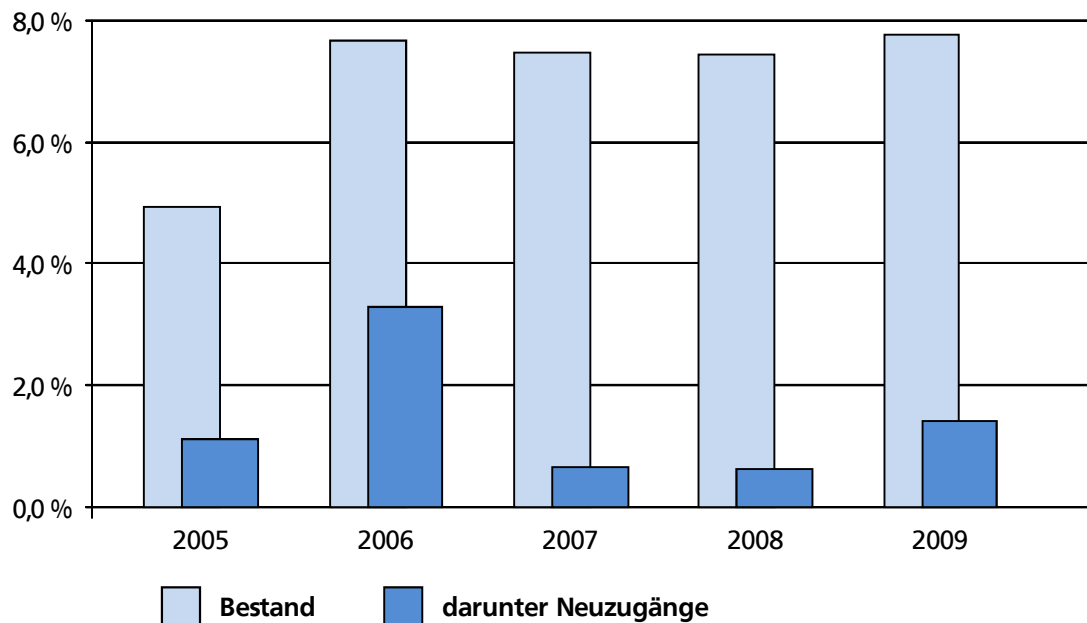


### Altersteilzeitvereinbarungen in den Jahren 2005 bis 2009 (in % des Stammpersonals)



In den Jahren 2005 und 2006 hat die Altersteilzeit deutlich an Bedeutung gewonnen. Die im Jahr 2006 beschlossene stufenweise Anhebung des allgemeinen Renteneintrittsalters von 65 auf 67 Jahre galt nicht für Altersteilzeitverträge, die noch im Jahr 2006 abgeschlossen wurden. Dies führte dazu, dass in 2006 sehr viele Vereinbarungen mit einem großen zeitlichen Vorlauf – teilweise lag der Beginn der Altersteilzeit erst im Jahr 2009 – getroffen wurden. Ergebnis dieses „Torschlusseffektes“ war, dass im Jahr 2006 die Neuzugänge auf 3,3 % und der Bestand auf 7,6 % anwachsen. Das Ende der staatlichen Förderung der Altersteilzeit zum 31. Dezember 2009 führte im gleichen Jahr zu einem erneut deutlichen Anstieg der Neuzugänge auf 1,4 %.